



Dorfentwicklung Bad Arolsen



Teilraumveranstaltung (Nord) 07. Mai 2018 in Schmillinghausen

Ablauf

- ▶ Begrüßung
- ▶ Vorstellung der Ergebnisse der Dorfveranstaltungen
- ▶ Ausgangslage und Zielvorstellungen
- ▶ Projektideen und Lösungsansätze
- ▶ Verschiedenes

Ergebnisse: Schmillinghausen

Frage/ Antwort

1. Welche Aktivitäten/Angebote/Gruppen im Ort werden von Bewohnern der anderen Dörfern/Kernstadt als besonders gut oder bemerkenswert benannt?

Brennholzfreunde (dt. Meisterschaften), Schützengesellschaft (Freischießen alle 5 J., No-Limit-Party Husaren, Eierlesen)
Scheunenmusikanten, Mehrzweckfeld (Nutzung von Auswärtigen), Kindertagesstätte, mobile Versorgung

2. Was zeichnet Ihr Dorf besonders aus? Was schätzen Sie an Ihrem Dorf?

- Nähe zu Stadt und zur Autobahn
- örtliche Gastronomie
- Kindertagesstätte

Ergebnisse: Schmillinghausen

Frage/ Antwort

3. Wie viele der ca. 460 Bewohner/innen beteiligen sich durchschnittlich an Feiern oder sonstigen Aktionen im Dorf?

- Freischießen ↑
- No-Limit-Party ↑
- Weihnachtsfeier ↓
- Eierlesen ↓
- Sportveranstaltungen →
- Schnadegang →

4. Mit welchen Orten arbeiten Sie in welchen Bereichen zusammen (Vereine, FFW, sonstige Gruppen), wie sind die Erfahrungen mit der Zusammenarbeit?

- KiTu und Fußball mit TV Rhoden
- Kirchengemeinde mit 4 weiteren Orten

Ergebnisse: Schmillinghausen

Frage/ Antwort

5. Welche Themen sind Ihrer Meinung nach grundsätzlich wichtig für die zukünftige Entwicklung der Stadt Bad Arolsen?

- Jugendarbeit
- Medizinische Versorgung
- Wohnraum
- Erhalt/Ausbau Kita

Ergebnisse: Massenhausen

Frage/ Antwort

1. Welche Aktivitäten/Angebote/Gruppen im Ort werden von Bewohnern der anderen Dörfern/Kernstadt als besonders gut oder bemerkenswert benannt?

- Hof Maier
- FFW-Massenhausen
- TUS Massenhausen (aktiv für Kinder)

Ergebnisse: Massenhausen

Frage/ Antwort

2. Was zeichnet Ihr Dorf besonders aus? Was schätzen Sie an Ihrem Dorf?

- Vielfältige Angebote
- Familienstruktur (mehr Generationsfamilien)
- Dorfgeschichte und Entwicklung

Ergebnisse: Massenhausen

Frage/ Antwort

3. Wie viele der ca. 490 Bewohner/innen beteiligen sich durchschnittlich an Feiern oder sonstigen Aktionen im Dorf?

- Max. 120 Personen, abhängig von Festlichkeit
- Abgesehen von Almabtrieb (alle 2-3 Jahre) Vorleistungen, Organisation

4. Mit welchen Orten arbeiten Sie in welchen Bereichen zusammen (Vereine, FFW, sonstige Gruppen), wie sind die Erfahrungen mit der Zusammenarbeit?

- FFW (gute Zusammenarbeit mit anderen FFWs)

Ergebnisse: Massenhausen

Frage/ Antwort

5. Welche Themen sind Ihrer Meinung nach grundsätzlich wichtig für die zukünftige Entwicklung der Stadt Bad Arolsen?

- Arbeitsplätze (Industrie und Handwerk)
- Ärztliche Versorgung gewährleisten
- Bildungsangebot (Kika, Schulen, Jugendzentren, Angebote für die Freizeit)
- Freizeitaktivitäten
- Schnelleres Internet
- Kultur und Geschichte waren
- Lebensmittelversorgung

Ergebnisse: Kohlgrund

Frage/ Antwort

1. Welche Aktivitäten/Angebote/Gruppen im Ort werden von Bewohnern der anderen Dörfern/Kernstadt als besonders gut oder bemerkenswert benannt?

- Dorfplatz
- Grillhütte
- TTC seit 3-4 Jahren
- Kinderveranstaltungen
- Weihnachtsmarkt
- Schützenhalle
- Köhlerclan
- Seniorenveranstaltungen (Fahrten, Sonntagsveranstaltungen)

Ergebnisse: Kohlgrund

Frage/ Antwort

2. Was zeichnet Ihr Dorf besonders aus? Was schätzen Sie an Ihrem Dorf?

- | | |
|--|------------------|
| • Engagement der Gruppen (Arbeitseinsätze) | • Natur, |
| • Waldreiche Umgebung | • Lage des Ortes |
| | • Ruhe |

3. Wie viele der ca. 180 Bewohner/innen beteiligen sich durchschnittlich an Feiern oder sonstigen Aktionen im Dorf?

- | | |
|------------------------------|---|
| • Mehrere Generationen dabei | • Schützenfest alle 3 Jahre, etwas rückläufig |
| • Abhängig von Veranstaltung | • Kern bestehend aus 5 bis 6 Aktiven, die übrigen Teilnehmer wechseln |
| • Bei kleineren Feiern 30-40 | |
| • Generell gute Beteiligung | |

Ergebnisse: Kohlgrund

Frage/ Antwort

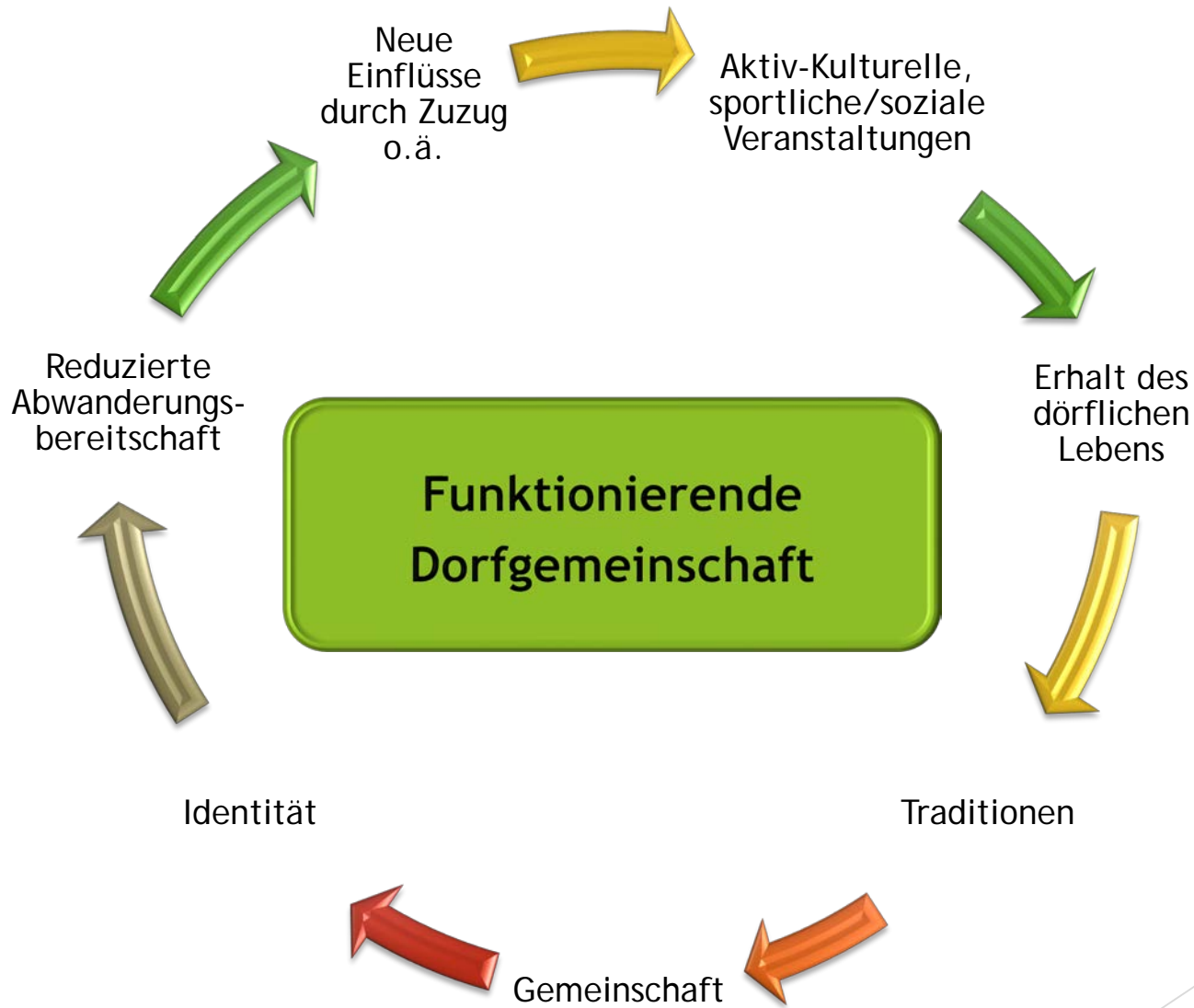
4. Mit welchen Orten arbeiten Sie in welchen Bereichen zusammen (Vereine, FFW, sonstige Gruppen), wie sind die Erfahrungen mit der Zusammenarbeit?

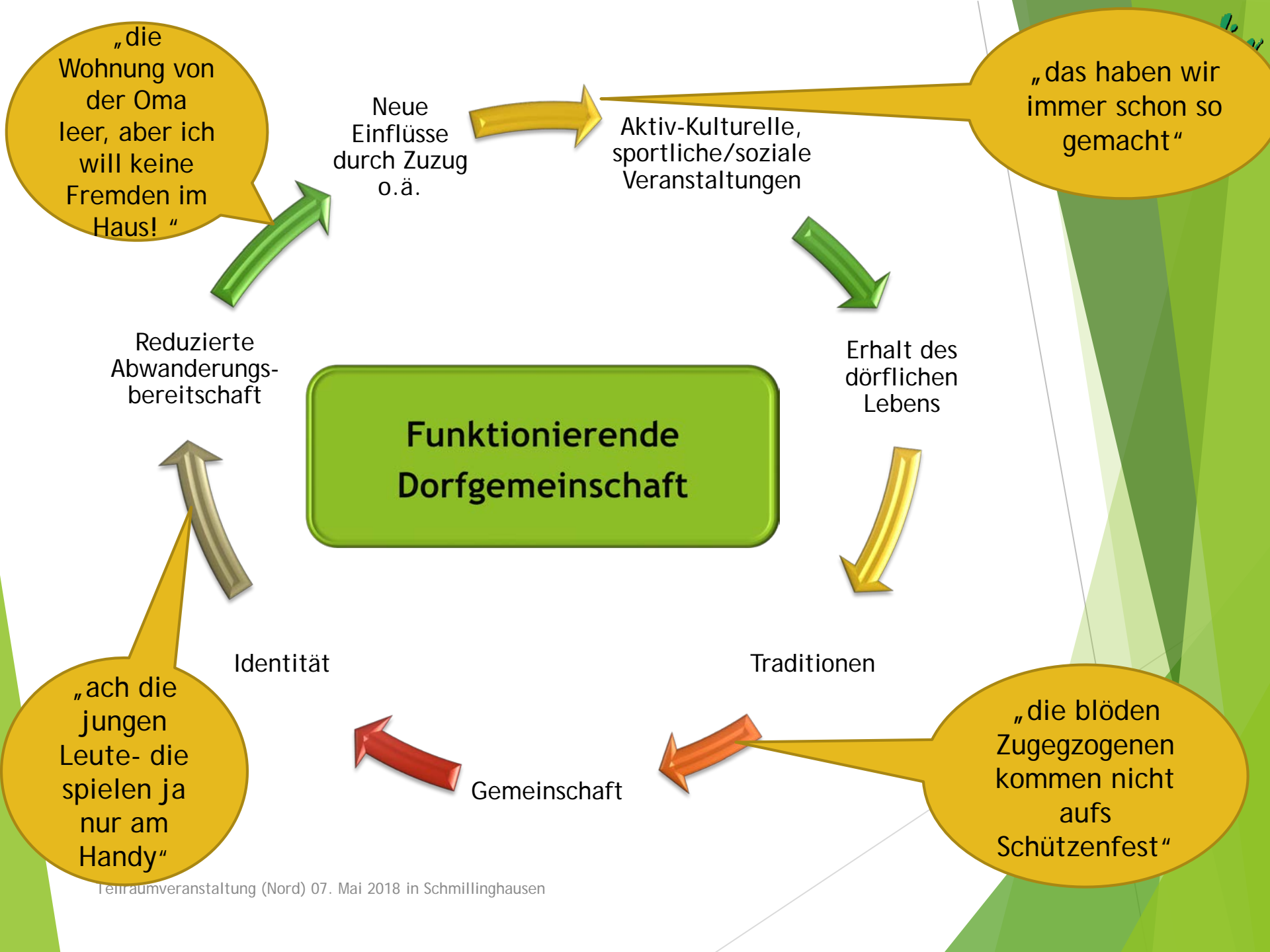
- Schützen Neudorf/Kohlgrund
- Generell gute Verbindungen nach Neudorf
- Rotes Land Kirchspiel (Hesperinghausen, Kohlgrund, Neudorf)

5. Welche Themen sind Ihrer Meinung nach grundsätzlich wichtig für die zukünftige Entwicklung der Stadt Bad Arolsen?

- Innenentwicklung - Mietwohnungen - Aufklärung für Immobilieneigentümer
- Dezentrale Betreuung für Senioren (Alters WG)
- Lokal: Lösung für Gut Bilhausen
- Mobilität: Ast-erhalten

Die Dorfgemeinschaft ein zentraler Faktor für eine erfolgreiche Dorfentwicklung





„die Wohnung von der Oma leer, aber ich will keine Fremden im Haus!“

Neue Einflüsse durch Zuzug o.ä.

Aktiv-Kulturelle, sportliche/soziale Veranstaltungen

„das haben wir immer schon so gemacht“

Reduzierte Abwanderungsbereitschaft

Erhalt des dörflichen Lebens

Funktionierende Dorfgemeinschaft

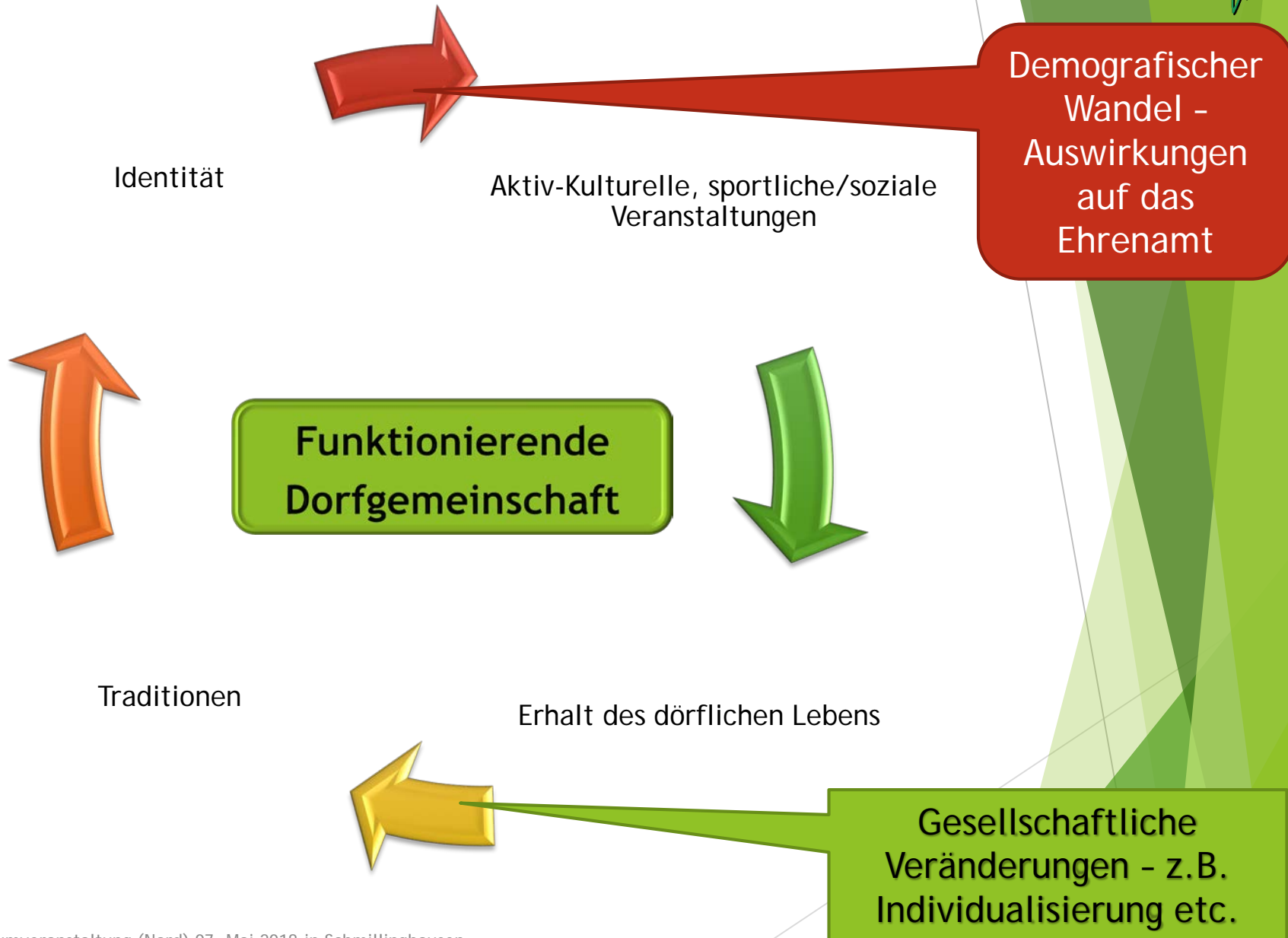
Identität

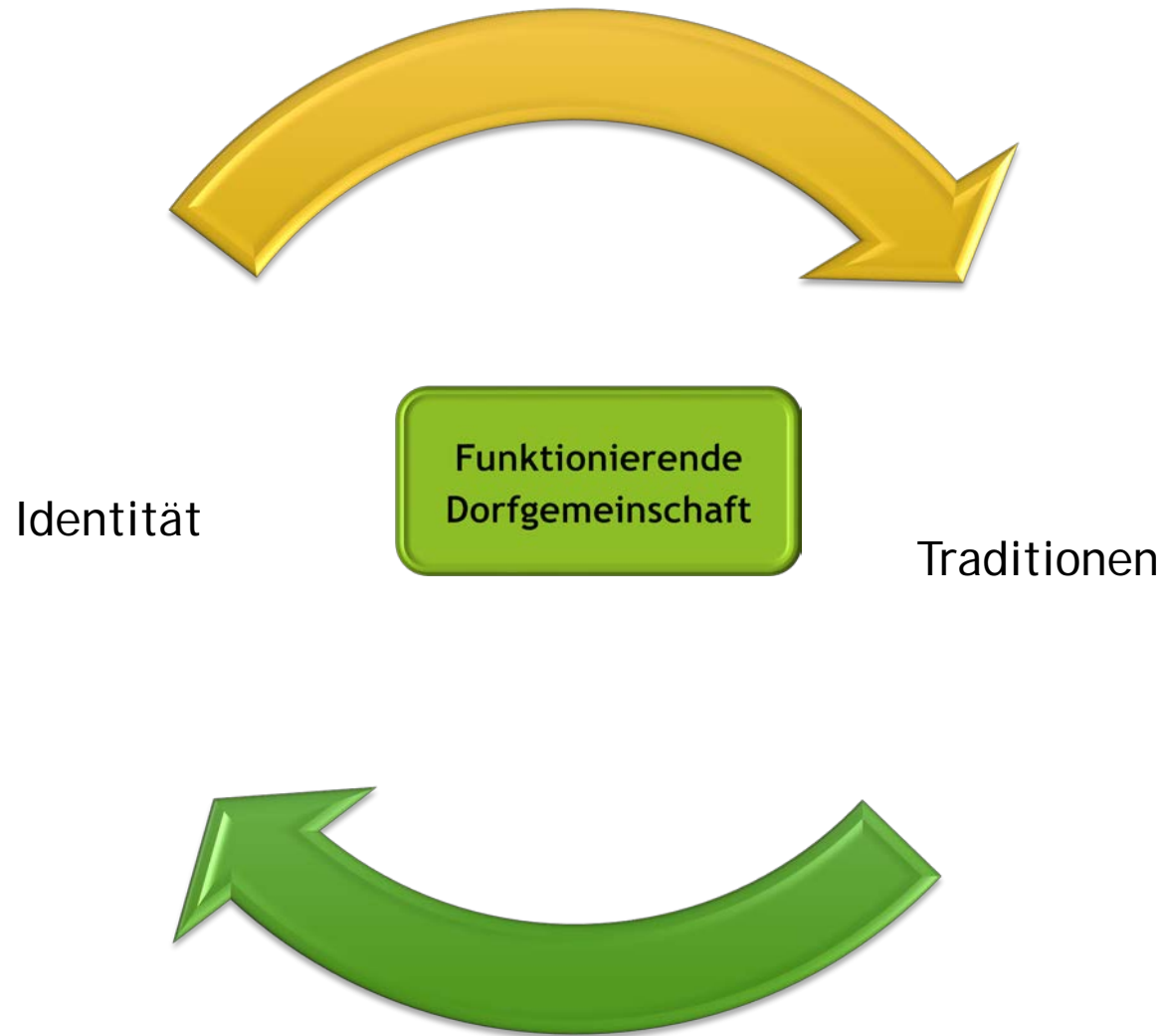
Traditionen

„ach die jungen Leute- die spielen ja nur am Handy“

Gemeinschaft

„die blöden Zugezogenen kommen nicht aufs Schützenfest“





Wie ist die Ausgangslage und wo wollen wir hin?

Wichtige Themen für die zukünftige Entwicklung der Stadt Bad Arolsen

- Sind alle wichtigen Themen dabei?
- Ergänzungen/Fehlende Themen



Was passiert jetzt?

Bestandserfassung

Ortsrundgang/
Dorfver-
anstaltung

Stärken & Schwächen

Was ist jetzt wichtig für das Leben im Ort und muss erhalten bleiben?

Was ist für die Zukunft wichtig und muss verbessert werden?

Ziele/ Strategie

Wo wollen wir hin ?

Projekte/
Maßnahmen

Wie können wir das erreichen ?

Gute Lebensqualität in der Stadt und den Ortsteilen!

Hinweise und Ablauf des Gruppenarbeit

- ▶ Ordnen Sie sich einem Themenfeld Ihrer Wahl zu
- ▶ In jeder Gruppe gibt es drei Arbeitsphasen:
 - ▶ 1. Wie ist die Ausgangslage, was ist wichtig für die Zukunft und muss erhalten bzw. verbessert werden? (Stärken/Schwächen)
 - ▶ 2. Wo wollen wir hin, was wollen wir erreichen? (Bad Arolsen fit für das Jahr 2030)
 - ▶ 3. Wie können wir das erreichen, welche Lösungsansätze und Projekte tragen dazu bei?

Aufbau der Gruppenarbeit



Jetzt sind Sie dran!

Teilraumveranstaltung (Nord) 07. Mai 2018 in Schmillinghausen

Hilfestellung für die Gruppenarbeit

Ausgangslage

- Wie ist die Ausgangslage

- Wie ist die Ausgangslage in dem jeweiligen Themenfeld
- Was ist jetzt wichtig für das Leben im Ort und sollte erhalten bleiben?
- Was ist für die Zukunft wichtig und sollte verändert werden?

Stärken/Schwächen/Chancen/Risiken

Hilfestellung für die Gruppenarbeit



- Wo wollen wir hin, was wollen wir erreichen?

„Wir legen erst das Reiseziel fest und dann kaufen wir die Fahrkarte“

Bsp.: für Zielvorgaben:

- **Oberziel:** Erhalt attraktiver und bewohnter Ortskerne durch einen aktiven Umgang mit Leerständen, bestehendem Wohnraum und Siedlungsfläche (DE-Diemelsee)
- **Teilziel:** Transparenz über Leerstände und Bauflächen als Handlungsgrundlage
- **Projekt:** Leerstandskataster

Hilfestellung für die Gruppenarbeit



Leitfaden Projektentwicklung

Ausgangssituation/ Handlungsbedarf	Wie ist es jetzt? Wie könnte sich die Situation entwickeln?
Problem/Gefahr/Grund	Facetten des Problems. Welche Gründe und Folgen? Welche Gefahr besteht?
Involvierte/Betroffene Personengruppen	Wen betrifft die aktuelle Situation? Wer hat ein Anliegen an der Situation?
Ziel(e)	Was sollte sich verbessern/verändern? Wie soll die Situation in Zukunft sein?
Projektidee(n)/ Lösung(en)	Was könnte alles konkret getan werden? Welche Projektidee passt zum Ziel?
Zielgruppe	Für wen verbessert sich die Situation? An wen richtet sich das Projekt?
Folge/Wirkung/Langlebigkeit	Alle möglichen positiven und negativen Folgen. Löst das Projekt das Problem?

Wie geht's jetzt weiter

- ▶ Heute: 2. Veranstaltung in den Teilräumen
- ▶ Ergebnisse werden in den nächsten Tagen übertragen und stehen ab Montag auf der Internetseite
- ▶ Nächster Termin der Steuerungsgruppe ist Anfang Juni
- ▶ Mitte Juni: Erster IKEK-Termin für alle Stadtteile – Einladung kommt Mitte Mai

1. IKEK-Forum – was wird benötigt?

- ▶ Pro Stadtteil/Thema ein IKEK-Team (bestehend aus fünf Personen), bitte berücksichtigen Sie dabei:
 - ▶ Mind. eine Person unter dem 30. Lebensjahr
 - ▶ Mind. eine Frau
 - ▶ Mind. eine aus dem Ortsbeirat
 - ▶ Plus zwei Personen
- ▶ Liste der IKEK-TEAMS bitte, bis zum 14.05.2018 per E-Mail an:
- ▶ s.koch@planungsbuero-bioline.de

Informationen zur Dorfentwicklung

www.de-bad-arolsen.de

Planungsbüro Bioline

Herr Wecker, Frau Koch, Frau Schneider,
Frau Dörnbach

Tel.: 06454/ 911-979

E-Mail: info@planungsbuero-bioline.de

