



Dorfentwicklung Bad Arolsen



Teilraumveranstaltung (Süd) 02. Mai 2018 in Landau

Ablauf

- ▶ Begrüßung
- ▶ Vorstellung der Ergebnisse der Dorfveranstaltungen
- ▶ Die Dorfgemeinschaft als zentraler Faktor der Dorfentwicklung
- ▶ Ausgangslage und Zielvorstellungen
- ▶ Projektideen und Lösungsansätze
- ▶ Verschiedenes

Ergebnisse: Bühle

Frage/ Antwort

1. Welche Aktivitäten/Angebote/Gruppen im Ort werden von Bewohnern der anderen Dörfern/Kernstadt als besonders gut oder bemerkenswert benannt?

Bühler Wanderfreunde, FFW Bühle, Jagdgenossenschaft

2. Was zeichnet Ihr Dorf besonders aus? Was schätzen Sie an Ihrem Dorf?

- Ruhe, Natur und Landschaft
- Nähe zu Städten: Bad Arolsen, Wolfhagen, Kassel
- Holz rücken
- Kein Leerstand
- Hundeschule
- Antiquitäten

Ergebnisse: Bühle

Frage/ Antwort
3. Wie viele der ca. 100 Bewohner/innen beteiligen sich durchschnittlich an Feiern oder sonstigen Aktionen im Dorf?
Gleichbleibend bis sinkend
4. Mit welchen Orten arbeiten Sie in welchen Bereichen zusammen (Vereine, FFW, sonstige Gruppen), wie sind die Erfahrungen mit der Zusammenarbeit?
Löschzug der FFW mit Landau, Jugendfeuerwehr über Landau
5. Welche Themen sind Ihrer Meinung nach grundsätzlich wichtig für die zukünftige Entwicklung der Stadt Bad Arolsen?
Stärkung der Dorfgemeinschaft

Ergebnisse: Landau

Frage/ Antwort

1. Welche Aktivitäten/Angebote/Gruppen im Ort werden von Bewohnern der anderen Dörfern/Kernstadt als besonders gut oder bemerkenswert benannt?

- Wattertal
- Wasserkunst
- Bücherei
- Schwimmbad
- Sportverein
- Ehrenamtliches Engagement
- Schützengilde
- Ferienspiele Grundschule
- Landliebe
- Konzerte in der Kirche
- Schützenfest
- Mädchen- und Frauenfußball
- Grundschule und Kindergarten
- Schloss/Hotel

Ergebnisse: Landau

Frage/ Antwort

2. Was zeichnet Ihr Dorf besonders aus? Was schätzen Sie an Ihrem Dorf?

- Bäckerei
- Offenheit und Hilfsbereitschaft
- „Pack-an“ und „Selber-mach“-Attitüde
- Zusammenhalt
- Vereinswesen
- Schöne Lage
- Schöner Ort
- Musikalisches Angebot
- Vereinsleben
- Die Ruhe/Dorfleben
- Historisches Stadtbild
- Nahversorgung (leider begrenzt)
- Kunsthandwerkerausstellung
Weihnachtsmarkt

Ergebnisse: Landau

Frage/ Antwort

3. Wie viele der ca. 970 Bewohner/innen beteiligen sich durchschnittlich an Feiern oder sonstigen Aktionen im Dorf?

- Schützenfest
- Je nach Veranstaltung schwankend;
 - i.d.R. eher nicht ausreichend
- ~ 100 Personen (immer die gleichen)

4. Mit welchen Orten arbeiten Sie in welchen Bereichen zusammen (Vereine, FFW, sonstige Gruppen), wie sind die Erfahrungen mit der Zusammenarbeit?

- Feuerwehr Bühle gemeinsamer Wehrführer
- Fußballspielgemeinschaft
- Weitere sportliche Angebote
- Krabbelgruppe (Bühle, Volkhardinghausen, Lütersheim)
- Netzwerk Freibad u.a. mit Mengerlinghausen

Ergebnisse: Landau

Frage/ Antwort

5. Welche Themen sind Ihrer Meinung nach grundsätzlich wichtig für die zukünftige Entwicklung der Stadt Bad Arolsen?

- | | |
|---|---|
| <ul style="list-style-type: none"> • Stärkung der Ortsteile • Versorgung Senioren • Mobilität • Vernetzung der touristischen Aktivitäten im Gesamtkonzept der Stadt • Essbare Stadt/essbarer Wald Projekt (Wissensvermittlung) | <ul style="list-style-type: none"> • Alternative Schulsysteme (freie demokratische Schule) • Attraktiver Wohnraum für junge Familien • ÖPNV Richtung Kassel • Erhalt der Vereine durch Vernetzung der Ortsteile |
|---|---|

Ergebnisse: Volkhardinghausen

Frage/ Antwort

1. Welche Aktivitäten/Angebote/Gruppen im Ort werden von Bewohnern der anderen Dörfern/Kernstadt als besonders gut oder bemerkenswert benannt?

- Kloster/Klosterteich
- Himmelfahrtsfest
- Franzosen-Eichenfest
- Waldgottesdienst
- Grillhütte
- Abfischen Klosterteich
- Heringssessen
- Waldreiche Umgebung
- Bike-Strecke durch den Ort von Landau Richtung Elleringhausen
- Weihnachtsfest
- Osterfeuer
- Freizeit Anlage „Bäckerteich“
- Bürgerverein
- Schnadegang

Ergebnisse: Volkhardinghausen

Frage/ Antwort

2. Was zeichnet Ihr Dorf besonders aus? Was schätzen Sie an Ihrem Dorf?

- Lage/Natur
- Billiges Bauland
- Bürgerverein
- Menschen, die ich schon lange kenne
- Blick auf Landau
- Altenhilfe durch Bürgerverein

3. Wie viele der ca. 110 Bewohner/innen beteiligen sich durchschnittlich an Feiern oder sonstigen Aktionen im Dorf?

- Trend: mittel bis sinkend
- Abhängig von der Feier
- Kooperation/Neue Gruppen

Ergebnisse: Volkhardinghausen

Frage/ Antwort

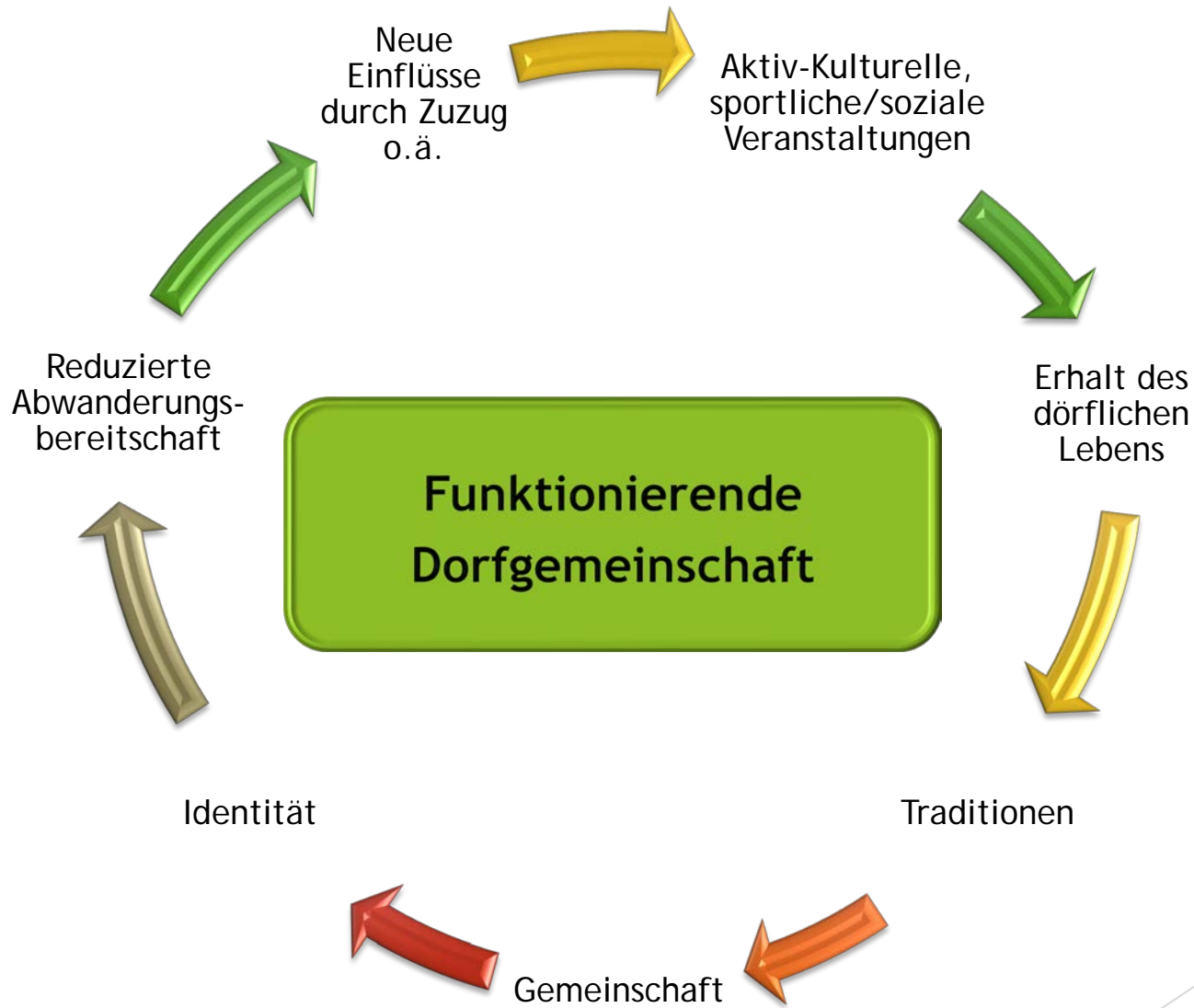
4. Mit welchen Orten arbeiten Sie in welchen Bereichen zusammen (Vereine, FFW, sonstige Gruppen), wie sind die Erfahrungen mit der Zusammenarbeit?

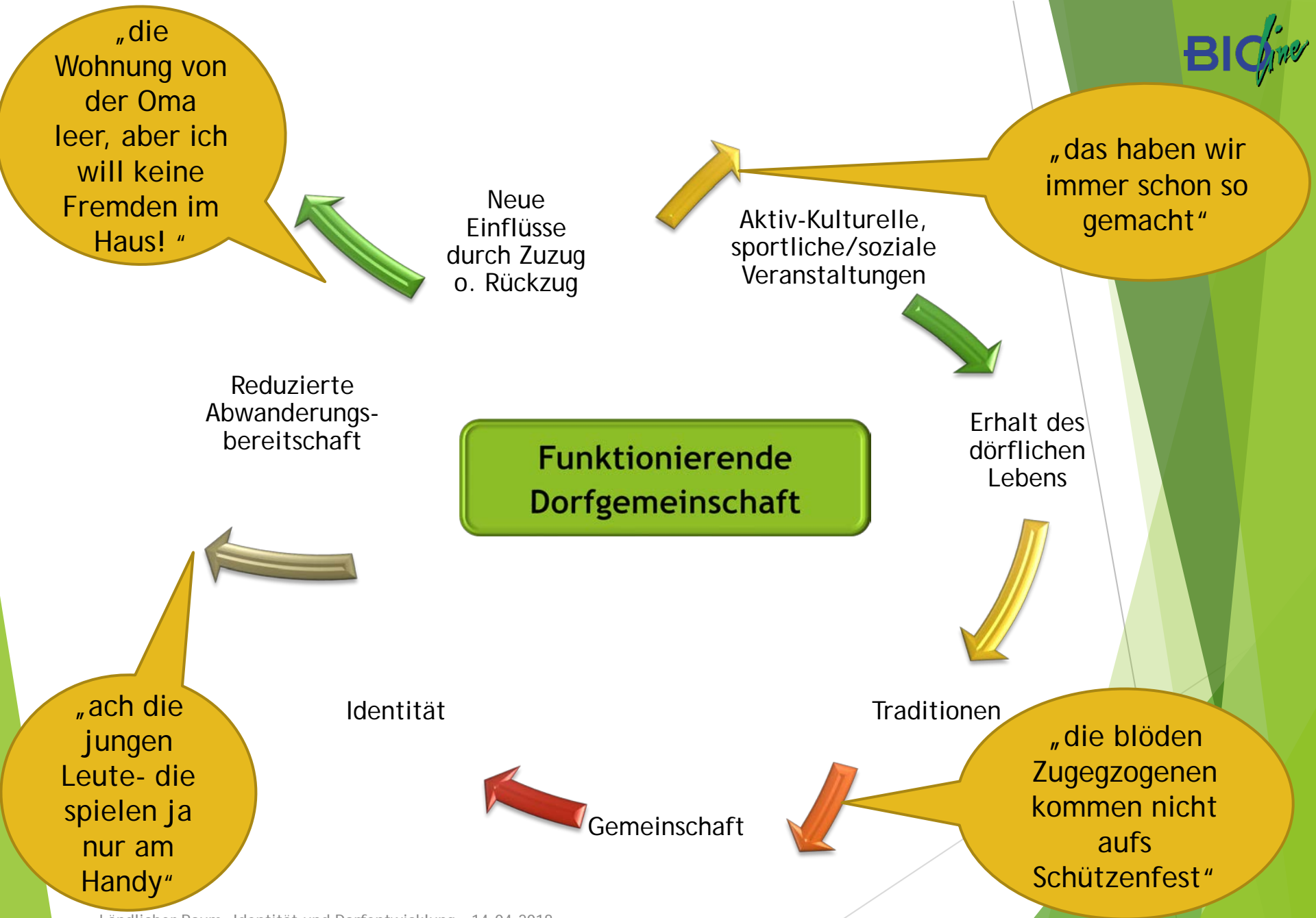
- FFW: Landau + Bühle
- Eichenfest: (Landau), Braunsen + Elleringhausen
- Line-Dance: überregional + Jugend

5. Welche Themen sind Ihrer Meinung nach grundsätzlich wichtig für die zukünftige Entwicklung der Stadt Bad Arolsen?

- Erhalt der Infrastruktur
- Erhalt der Arbeitsplätze
- Mobile Versorgung
- Position der Haltestellen
- Medizinische Versorgung erhalten
- AST erhalten, Buslinien erhalten + optimieren (linienfähig über Kreisgrenzen)

Die Dorfgemeinschaft als zentraler Faktor der Dorfentwicklung





Demografischer Wandel - Auswirkungen auf das Ehrenamt

Aktiv-Kulturelle, sportliche/soziale Veranstaltungen

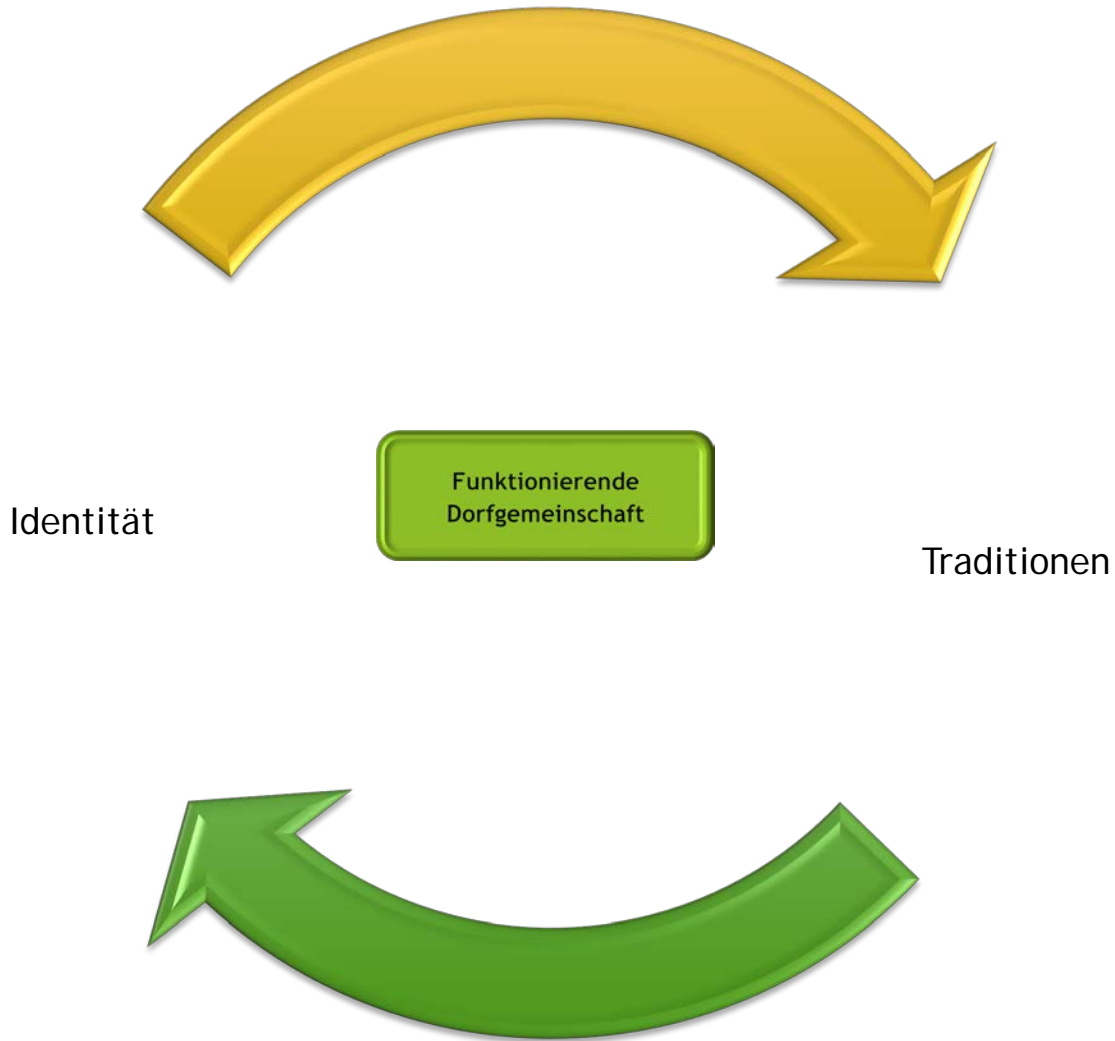
Identität

Funktionierende Dorfgemeinschaft

Traditionen

Erhalt des dörflichen Lebens

Gesellschaftliche Veränderungen - z.B. Individualisierung etc.



Wie ist die Ausgangslage und wo wollen wir hin?

Was passiert heute?

Bestandserfassung

Ortsrundgang/
Dorfver-
anstaltung

Stärken & Schwächen

Was ist jetzt wichtig für das Leben im Ort und muss erhalten bleiben?

Was ist für die Zukunft wichtig und muss verbessert werden?

Ziele/ Strategie

Wo wollen wir hin ?

Projekte/
Maßnahmen

Wie können wir das erreichen ?

Gute Lebensqualität in der Stadt und den Ortsteilen!

Wichtige Themen für die zukünftige Entwicklung der Stadt Bad Arolsen (Zusammenfassung der Dorfveranstaltung)

Bevor es los geht!

- Sind alle wichtigen Themen aufgelistet?
- Ergänzungen/Fehlende Themen?

Stärkung der Ortsteile

- Erhalt der Vereinslandschaft durch Kooperation

Infrastruktur/ Mobilität

- Mobile Versorgung u.a. für Senioren
- Erhalt der Infrastruktur
- Bildungsangebote (freie Schule)

Tourismus

- Vernetzung touristischer Aktivitäten
- Besondere Angebote (Essbare Stadt)

Innentwicklung

- Attraktiver Wohnraum für junge Familien

Hinweise und Ablauf des Gruppenarbeit

- ▶ Ordnen Sie sich einem Themenfeld Ihrer Wahl zu
- ▶ In jeder Gruppe gibt es drei Arbeitsphasen:
 - ▶ 1. Wie ist die Ausgangslage, was ist wichtig für die Zukunft und muss erhalten bzw. verbessert werden? (Stärken/Schwächen)
 - ▶ 2. Wo wollen wir hin, was wollen wir erreichen? (Bad Arolsen fit für das Jahr 2030)
 - ▶ 3. Wie können wir das erreichen, welche Lösungsansätze und Projekte tragen dazu bei?

Aufbau der Gruppenarbeit



Jetzt sind Sie dran!

Teilraumveranstaltung (Süd) 02. Mai 2018 in Landau

Hilfestellung für die Gruppenarbeit



- Wie ist die Ausgangslage in dem jeweiligen Themenfeld
- Was ist jetzt wichtig für das Leben im Ort und sollte erhalten bleiben?
- Was ist für die Zukunft wichtig und sollte verändert werden?

Stärken/Schwächen/Chancen/Risiken

Hilfestellung für die Gruppenarbeit



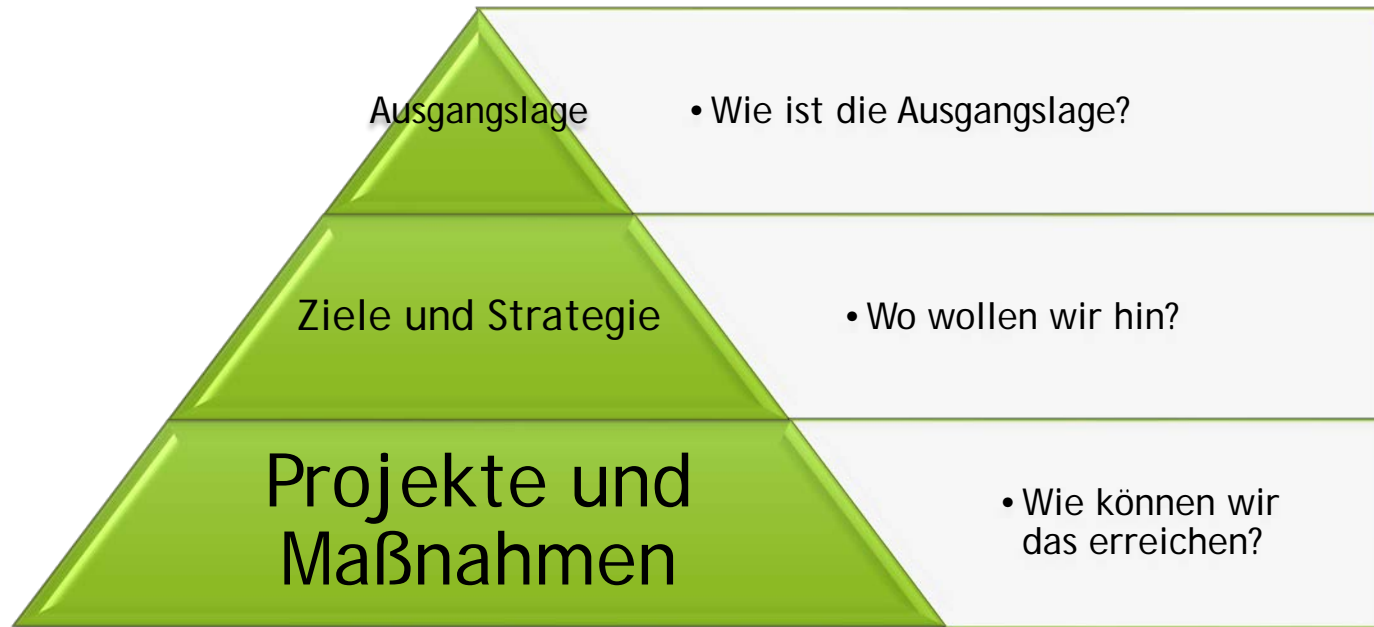
- Wo wollen wir hin, was wollen wir erreichen?

„Wir legen erst das Reiseziel fest und dann kaufen wir die Fahrkarte“

Bsp.: für Zielvorgaben:

- **Oberziel:** Erhalt attraktiver und bewohnter Ortskerne durch einen aktiven Umgang mit Leerständen, bestehendem Wohnraum und Siedlungsfläche (DE-Diemelsee)
- **Teilziel:** Transparenz über Leerstände und Bauflächen als Handlungsgrundlage
- **Projekt:** Leerstandskataster

Hilfestellung für die Gruppenarbeit



Leitfaden Projektentwicklung

Ausgangssituation/ Handlungsbedarf	Wie ist es jetzt? Wie könnte sich die Situation entwickeln?
Problem/Gefahr/Grund	Facetten des Problems. Welche Gründe und Folgen? Welche Gefahr besteht?
Involvierte/Betroffene Personengruppen	Wen betrifft die aktuelle Situation? Wer hat ein Anliegen an der Situation?
Ziel(e)	Was sollte sich verbessern/verändern? Wie soll die Situation in Zukunft sein?
Projektidee(n)/ Lösung(en)	Was könnte alles konkret getan werden? Welche Projektidee passt zum Ziel?
Zielgruppe	Für wen verbessert sich die Situation? An wen richtet sich das Projekt?
Folge/Wirkung/Langlebigkeit	Alle möglichen positiven und negativen Folgen. Löst das Projekt das Problem?

Wie geht's jetzt weiter

- ▶ Heute: 1. Veranstaltung in den Teilräumen
- ▶ Ergebnisse werden in den nächsten Tagen übertragen und stehen ab Montag auf der Internetseite
- ▶ Nächster Termin der Steuerungsgruppe ist Anfang Juni
- ▶ Mitte Juni: Erster IKEK-Termin für alle Stadtteile – Einladung kommt Mitte Mai

1. IKEK-Forum – was wird benötigt?

- ▶ Pro Stadtteil/Thema ein IKEK-Team (bestehend aus fünf Personen), bitte berücksichtigen Sie dabei:
 - ▶ Mind. eine Person unter dem 30. Lebensjahr
 - ▶ Mind. eine Frau
 - ▶ Mind. eine aus dem Ortsbeirat
 - ▶ Plus zwei Personen
- ▶ Liste der IKEK-TEAMS bitte, bis zum 11.05.2018 per E-Mail an:
- ▶ s.koch@planungsbuero-bioline.de

Informationen zur Dorfentwicklung

www.de-bad-arolsen.de

Planungsbüro Bioline

Herr Wecker, Frau Koch, Frau Schneider,
Frau Dörnbach

Tel.: 06454/ 911-979

E-Mail: info@planungsbuero-bioline.de